

Le Conseil d'Administration



Eddie BEAUBRUN
Association Insertion
Sociale



Frédéric BESSET
Maire de St-Leu d'Esserent



Jean-Pierre BOSINO
Syndicat Mixte



Nicole CAPON
Habitat



Marinette CAROLE
Syndicat Mixte



Hélène DUFRANNE
Vice-Présidente du CA



Annie EECKHOUT
Habitat



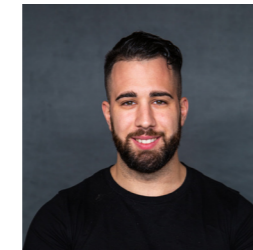
Olivier FERREIRA
Maire de Bailleval



Anne-Marie FEVRIER
Association CSF



Alexandra GAUVIN
CSE Oise Habitat



Alvin GUENDOUZ
Association CNL



Emmanuelle
GUILLAUME MONNERY
Caisse d'Allocations Familiales



Christian HOUPIN
Habitat



Cédric JACINTO
Association de Locataires



Didier JANEIRO
CSE Oise Habitat



Fabienne LAFON
CSE Oise Habitat



Josette LAFONT
Association CLCV



Sophie LEHNER
1ère adjointe
mairie de Creil



Paul-Bernard MACKIZA
Association AFOC



Serge MACUDZINSKI
Habitat



Patrice MARCHAND
Syndicat Mixte



Marc MERCIER
Habitat



Louis-Joseph MESLIEN
UDAF



Gilian ROUX
Conseil Départemental



Marie-France SERRA
Syndicat Mixte



Micheline TESSON
CSE Oise Habitat



Benoit VAN THEMSCHE
Habitat



Jean-Claude VILLEMMAIN
Président du CA



Gérard WEYN
Maire de Villers-St-Paul



Badia ZRARI
2ème Vice-Présidente ACSO